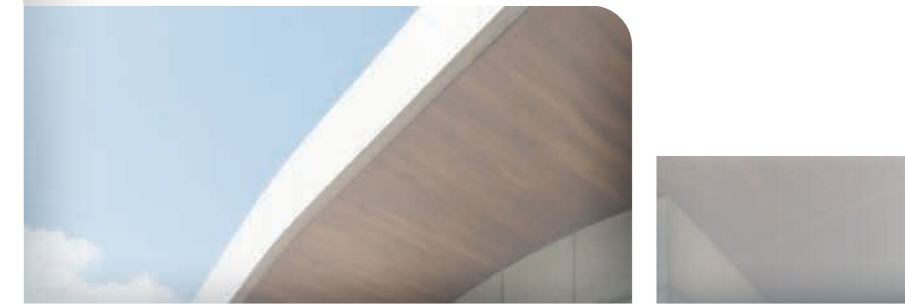
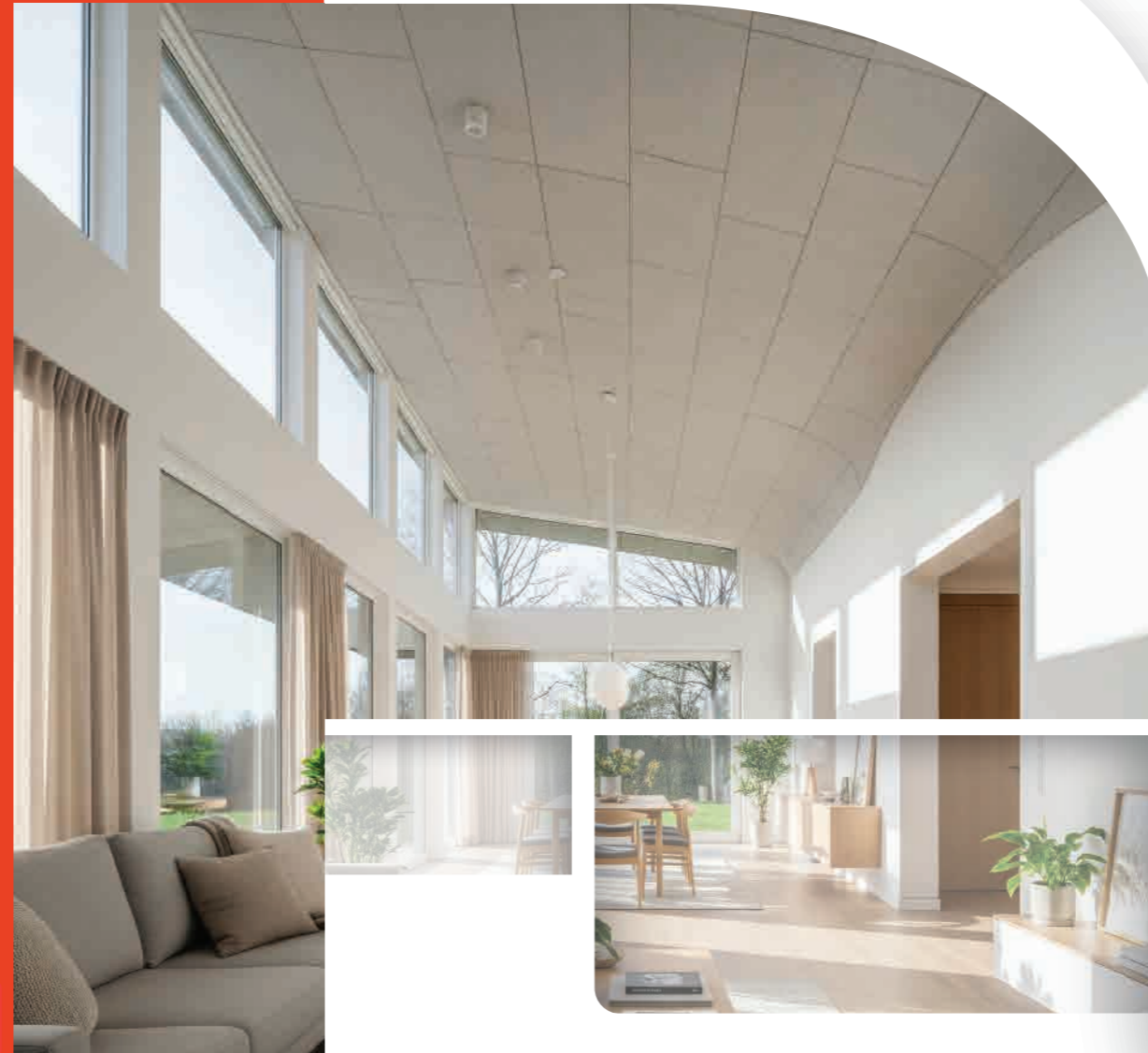


SHINKO

PROBOARD

SHINKO



 KCN Bình Xuyên, xã Bình Nguyên, tỉnh Phú Thọ

 0969 384 565

shinkocorp.com.vn

Với định hướng trở thành nhà sản xuất vật liệu xây dựng chất lượng cao hàng đầu Việt Nam, trong những năm qua, SHINKO CORP đã dành nhiều tâm huyết vào công tác nghiên cứu, thử nghiệm nhằm tạo ra những vật liệu mới đáp ứng những yêu cầu ngày một cao của ngành Xây dựng. Tấm xi măng sợi SHINKO (SHINKO PROBOARD) là một trong những sản phẩm chiến lược được chúng tôi đầu tư và kì vọng sẽ đem tới cho khách hàng những giải pháp tối ưu nhất.

Tấm PROBOARD được sản xuất trên dây chuyền công nghệ Hatschek – một trong những công nghệ được tin dùng nhất trong lĩnh vực sản xuất tấm xi măng sợi hiện nay. Bên cạnh đó, nguồn nguyên liệu đầu vào được SHINKO CORP kiểm soát chặt chẽ với các tiêu chuẩn khắt khe đã tạo ra những sản phẩm có nhiều ưu điểm vượt trội so với các sản phẩm cùng loại trên thị trường.

Chúng tôi tin tưởng rằng Tấm PROBOARD sẽ là lựa chọn đáng tin cậy cho các đối tác trong hành trình kiến tạo những công trình xanh và bền vững.

Trân trọng,
Đội ngũ SHINKO CORP

01

ƯU ĐIỂM CỦA TẤM SHINKO PROBOARD

02

THÔNG SỐ KỸ THUẬT & QUY CHUẨN SẢN XUẤT

03

ỨNG DỤNG THỰC TẾ

Tấm trần chịu ẩm, Tường/Vách ngăn nội thất, Lót sàn, Lót mái

04

NGUYÊN VẬT LIỆU

05

QUY TRÌNH SẢN XUẤT

06

CHÍNH SÁCH BẢO HÀNH

07

DỰ ÁN TIÊU BIỂU

ƯU ĐIỂM CỦA TẤM SHINKO PROBOARD



Ư
U
Đ
I
E
M



KHÔNG CHỨA AMIĂNG

Sản phẩm sử dụng sợi cellulose tự nhiên, không chứa amiăng, an toàn hơn cho sức khỏe và thân thiện với môi trường. Đạt chứng nhận về nguyên liệu sạch, không độc hại, phù hợp với xu hướng vật liệu xanh trong xây dựng.



VẬT LIỆU KHÔNG CHÁY

Đây là vật liệu không cháy, không bắt lửa, không tạo khói độc khi tiếp xúc với nguồn nhiệt, phù hợp sử dụng cho các công trình yêu cầu an toàn cao như chung cư, nhà xưởng, trường học, bệnh viện...



CHỊU ẤM - CHỐNG MỐI MỌT - KHÔNG CONG VÊNH

Khả năng kháng ẩm giúp tấm không bị biến dạng, bong tróc trong điều kiện độ ẩm cao. Không bị mối mọt như các loại vật liệu gỗ, và giữ được độ ổn định hình dạng trong thời gian dài.



ĐỘ BỀN CAO - TUỔI THỌ TRÊN 20 NĂM

Tấm có độ bền cơ học cao, ít bị hao mòn theo thời gian, phù hợp với các công trình yêu cầu sử dụng lâu dài. Nếu thi công đúng kỹ thuật, sản phẩm có thể sử dụng ổn định trên 20 năm mà không cần thay thế.



CHỊU LỰC - CHỐNG VA ĐẬP TỐT

Sản phẩm có thể chịu được tải trọng lớn, va đập từ độ cao khoảng 0,5m mà không bị nứt, vỡ. Điều này giúp đảm bảo độ bền và an toàn trong quá trình vận chuyển, thi công cũng như quá trình sử dụng thực tế.



LINH HOẠT THI CÔNG - DỄ DÀNG ỨNG DỤNG

Sản phẩm có thể ứng dụng cho trần, tường, vách ngăn, lót sàn và lót mái. Với kết cấu bền chắc, mỏng nhẹ hơn bê tông, Tấm PROBOARD dễ dàng cắt, khoan, bắt vít và tạo hình theo yêu cầu. Một số độ dày phù hợp còn có khả năng uốn cong, hỗ trợ các thiết kế đặc thù.



KHẢ NĂNG CÁCH NHIỆT, CÁCH ẨM

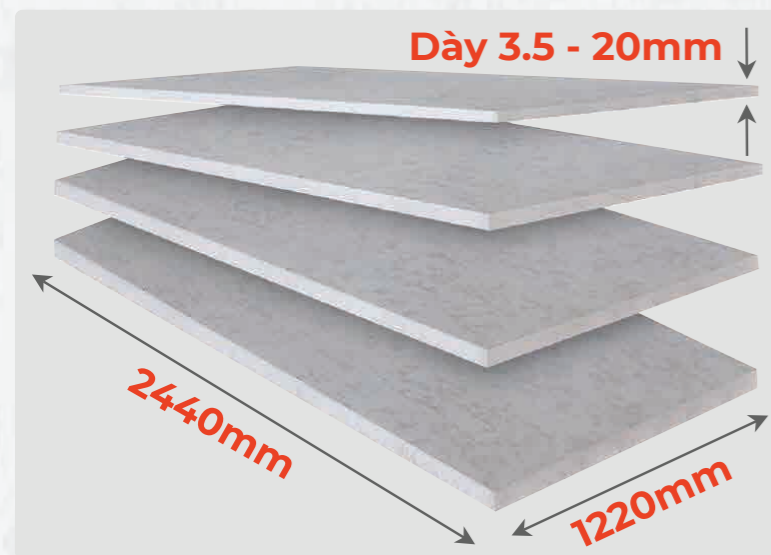
Cấu trúc vật liệu giúp giảm truyền nhiệt và giảm tiếng ồn hiệu quả, mang lại sự thoải mái hơn cho không gian sống và làm việc, đặc biệt trong các khu dân cư đông đúc hoặc nhà xưởng công nghiệp.



HIỆU QUẢ KINH TẾ

Sản phẩm có độ bền cao, ít bảo trì, giúp tiết kiệm chi phí dài hạn. Thi công nhanh, dễ vận chuyển, không cần vật tư phụ trợ phức tạp cũng là những yếu tố giúp tối ưu hiệu quả đầu tư cho chủ thầu và đơn vị thi công.

02 THÔNG SỐ KỸ THUẬT & QUY CHUẨN SẢN XUẤT



THÔNG SỐ KỸ THUẬT

CHỈ TIÊU	THÔNG SỐ KỸ THUẬT
Kiểu cạnh	Vuông cạnh (SE)
Độ dày (mm)	3,5 - 4 - 4,5 - 6 - 8 - 9 - 10 - 12 - 14 - 16 - 18 - 20
Kích thước (mm)	1220 x 2440
Tiêu chuẩn sản xuất	ASTM C1186 TCVN 8258

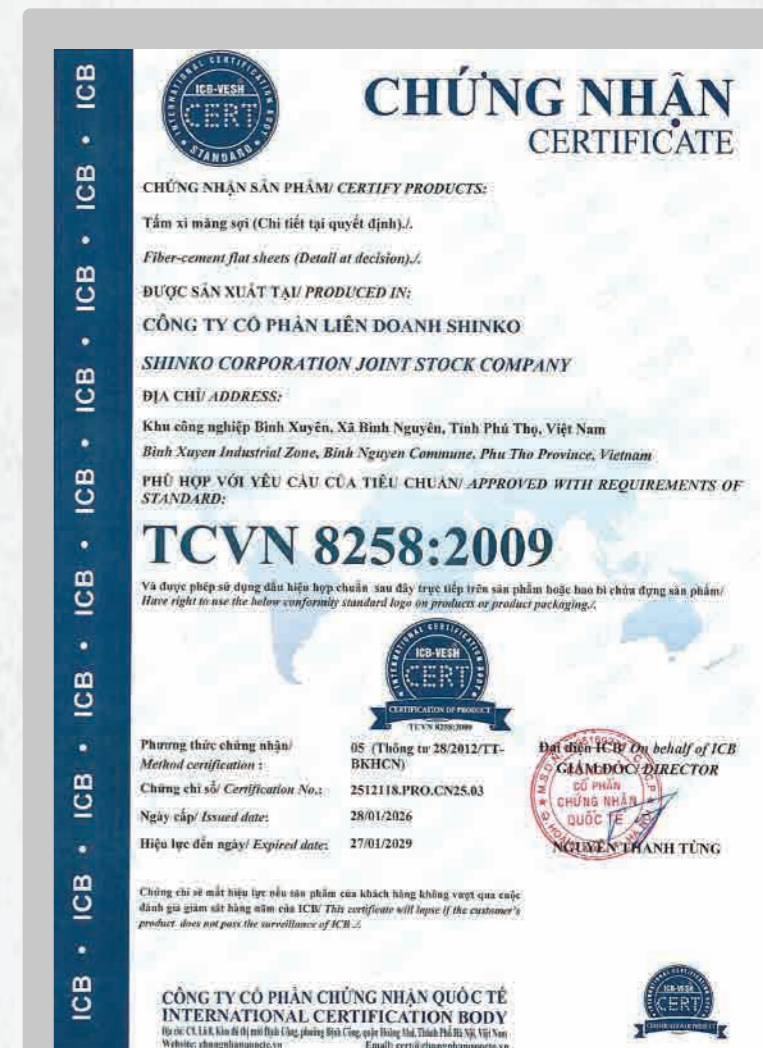
CHỈ TIÊU	GIÁ TRỊ	PHƯƠNG THỨC THỬ
Tỷ trọng	1.2 - 1.4 g/cm ³	ASTM C1185 TCVN 8259
Độ bền uốn ở điều kiện độ ẩm ổn định	≥ 9 MPa	
Độ bền uốn ở điều kiện ướt	≥ 7 MPa	
Mô-đun đàn hồi ở điều kiện độ ẩm ổn định	5.0 ± 0.5 GPa	
Mô-đun đàn hồi ở điều kiện ướt	4.5 ± 0.5 GPa	
Hấp thụ nước	≤ 35%	
Độ ẩm	≤ 13%	
Chống thấm nước	Không hình thành giọt nước	
Tách lớp	Không tách lớp	
Kháng vít	Không vỡ khi bắn vít	

CHỨNG NHẬN CHẤT LƯỢNG



CHỨNG NHẬN ISO

Chứng nhận quốc tế về hệ thống quản lý chất lượng theo tổ chức tiêu chuẩn ISO 9001:2015



CHỨNG NHẬN TCVN

Chứng nhận TCVN 8258:2009 là chứng nhận hợp chuẩn cho PROBOARD được sử dụng trong xây dựng



MỘT SẢN PHẨM



ĐA ỨNG DỤNG

03

ỨNG DỤNG THỰC TẾ

Với **8 ưu điểm vượt trội**, tấm SHINKO PROBOARD có tính ứng dụng cho nhiều hạng mục thi công khác nhau như: trần, vách/tường nội thất, lót sàn cho đến lót mái.



TRẦN NỔI

Độ dày: 3.5 - 4mm



TRẦN CHÌM

Độ dày: 3.5 - 4.5mm



VÁCH NGĂN

Độ dày 6 - 12mm



LÓT SÀN

Độ dày 14 - 20mm



LÓT MÁI

Độ dày \geq 12mm

TẤM TRẦN CHỊU ẨM

Thông số tiêu chuẩn



ĐỘ DÀY

3.5mm - 4.5mm

LOẠI TRẦN ÁP DỤNG

Phù hợp cho cả trần chìm, trần thả

TÍNH NĂNG

Chịu ẩm tốt, không cháy, hỗ trợ cách âm cách nhiệt hiệu quả

KÍCH THƯỚC TIÊU CHUẨN

600mm x 600mm (hoặc theo yêu cầu kỹ thuật)



Ứng dụng công trình

Tấm trần thả PROBOARD được sử dụng rộng rãi tại nhiều công trình:

- NHÀ XƯỞNG, XÍ NGHIỆP
- VĂN PHÒNG, TÒA NHÀ THƯƠNG MẠI
- NHÀ DÂN DỤNG CẤP 4 VÀ CÔNG TRÌNH LẮP GHÉP

Sản phẩm là lựa chọn tối ưu cho những khu vực yêu cầu trần nhẹ - chống ẩm - dễ thi công và thay thế.

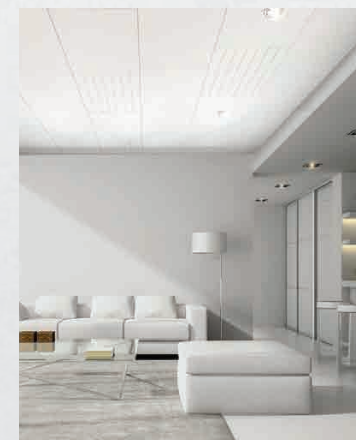


Hướng dẫn thi công

BƯỚC 1

KHẢO SÁT VÀ CHUẨN BỊ VẬT TƯ

- Đo đặc diện tích trần, xác định chiều cao lắp đặt.
- Tính toán số lượng khung trần, tấm PROBOARD và phụ kiện đi kèm phù hợp với kết cấu công trình.



BƯỚC 2

LẮP DỰNG HỆ KHUNG XƯƠNG

- Cố định thanh viền tường vào vách theo cao độ thiết kế. Khoảng cách giữa các điểm liên kết không vượt quá 300mm để đảm bảo độ chắc chắn.
- Vị trí treo ty ren:
 - + Khoảng cách giữa các điểm treo: 1000 - 1200mm
 - + Khoảng cách từ tường đến điểm treo đầu tiên: 400mm
- Với trần bê tông, khoan trực tiếp và sử dụng nở (Ø8 hoặc Ø10), liên kết ty ren với trần. Cắt ty theo chiều cao yêu cầu.

BƯỚC 3 LẮP ĐẶT TẤM SHINKO PROBOARD



Cắt tấm: Đánh dấu vị trí cần cắt theo khung trần, dùng dao chuyên dụng cứa rãnh sâu, sau đó bẻ theo đường cắt.



Thả tấm: Hạ một cạnh của tấm vào khung xương trước (theo hướng mũi tên ghi trên tấm để đồng nhất màu sắc), sau đó hạ tiếp cạnh còn lại.

BƯỚC 4 CĂN CHỈNH TẤM VÀ HỆ KHUNG

- Kiểm tra và căn chỉnh lại độ phẳng của khung trần.
- Đảm bảo các tấm được đặt đúng vị trí, khít cạnh, không cong vênh.



BƯỚC 5 HOÀN THIỆN VÀ TRANG TRÍ

- Lắp đặt các tấm trần SHINKO PROBOARD theo chiều vuông góc với thanh phụ.
- Liên kết các tấm với khung bằng vít chuyên dụng.
- Có thể sơn, phủ vải hoặc ốp trang trí tùy theo yêu cầu thiết kế.



TƯỜNG/VÁCH NGĂN NỘI THẤT



Thông số tiêu chuẩn

ĐỘ DÀY

6mm - 12mm
(tùy theo yêu cầu
kết cấu)

KÍCH THƯỚC TIÊU CHUẨN

1220mm x 2440mm

TÍNH NĂNG

Phù hợp thi công
nhanh, giảm tải
kết cấu sàn

LẮP ĐẶT LINH HOẠT

Dễ bắt vít,
khoan cắt, phù hợp
với khung thép nhẹ
hoặc gỗ công
nghiệp

Ứng dụng công trình

Tấm SHINKO PROBOARD được sử dụng như giải pháp thay thế cho tường gạch truyền thống, giúp rút ngắn thời gian thi công và tối ưu chi phí, đặc biệt trong các dự án yêu cầu tiến độ nhanh, cấu trúc nhẹ hoặc dễ tháo dỡ.

Phù hợp ứng dụng cho:

- Vách ngăn văn phòng, nhà xưởng, nhà hàng, shophouse
- Hệ tường nhẹ trong nhà cao tầng, nhà ở dân dụng
- Không gian cần khả năng cách âm, chịu ẩm cao như: phòng bếp, phòng tắm, kho lạnh, phòng xông hơi

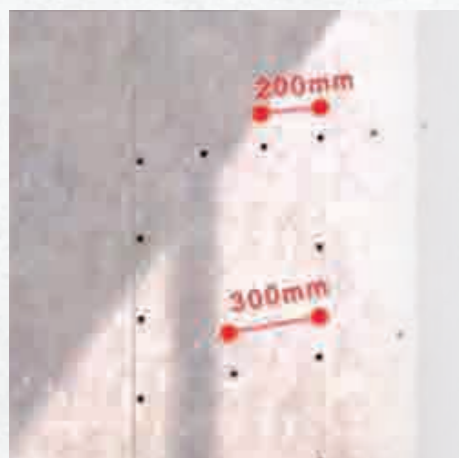


Hướng dẫn thi công



BƯỚC 1 KHẢO SÁT VÀ LẮP ĐẶT KHUNG XƯƠNG

- Đo đạc vị trí tường hoặc vách ngăn cần thi công.
- Lên bản vẽ bố trí và thi công hệ khung sườn phù hợp với kích thước không gian.
- Có thể sử dụng sắt hộp 36×36, 20×40 hoặc 48×48 tùy vào yêu cầu kết cấu và độ cao của vách.



BƯỚC 2 LẮP ĐẶT TẤM SHINKO PROBOARD

- Tấm có kích thước tiêu chuẩn 1220mm x 2440mm.
- Khoảng cách giữa các thanh đứng: 610mm x 610mm.
- Thanh ngang: 800mm x 800mm (có thể điều chỉnh đến 1220mm khi cần tăng độ chịu lực).
- Cố định tấm vào khung sắt theo đúng vị trí tim khung.



BƯỚC 3 BẮN VÍT LIÊN KẾT

- Sử dụng vít chuyên dụng để cố định chắc chắn các tấm vào khung xương.
- Đảm bảo tấm được lắp phẳng, đúng trục và không hở mép.

BƯỚC 4 XỬ LÝ MỐI NỐI VÀ CHE ĐẦU VÍT

- Dùng keo chuyên dụng để xử lý các mối nối giữa các tấm, đảm bảo kín khí và có khả năng chống thấm nhẹ.
- Có thể kết hợp sử dụng băng keo lưới hoặc băng keo giấy để tăng độ bền mối nối.
- Thi công keo trét đầy các khe hở, đợi khô rồi phủ thêm lớp keo hoàn thiện (~30cm chiều rộng) để tăng độ bám dính và ổn định lâu dài.



BƯỚC 5 HOÀN THIỆN BỀ MẶT

- Sau khi xử lý xong bề mặt, có thể thi công lớp hoàn thiện bằng sơn nước nội thất, sơn chống ẩm hoặc giấy dán tường tùy theo thiết kế yêu cầu.



LÓT SÀN



Thông số tiêu chuẩn

ĐỘ DÀY

14mm - 20mm

KÍCH THƯỚC TIÊU CHUẨN

1220mm x 2440mm
(tùy theo yêu cầu kết cấu)

ĐẶC TÍNH NỔI BẬT

- Cứng chắc, bề mặt trơn, ổn định kết cấu
- + Không cháy
- + Chống ẩm, không mối mọt
- Dễ gia công, bắt vít trực tiếp lên khung xương sàn

KHẢ NĂNG CHỊU LỰC

Tải trọng thiết kế lên đến 500 - 1300 kg/m²
(tùy theo độ dày và kết cấu lắp đặt)

Ứng dụng công trình

Tấm PROBOARD là giải pháp thay thế lý tưởng cho sàn bê tông truyền thống hoặc ván ép công nghiệp trong các công trình yêu cầu tải trọng cao - tiến độ nhanh - thi công khô.

Phù hợp sử dụng cho:

- Sàn nhà xưởng, nhà kho, văn phòng, tầng lửng
- Sàn gác đúc nhẹ cho nhà dân dụng, shophouse, nhà tiền chế
- Công trình thương mại, khu công nghiệp và lắp ghép module

Sản phẩm được cắt khổ sẵn, dễ vận chuyển, thi công nhanh, không cần sử dụng cốt pha hay thời gian chờ khô như bê tông truyền thống.

Hướng dẫn thi công

BƯỚC 1 KHẢO SÁT VÀ CHUẨN BỊ VẬT TƯ

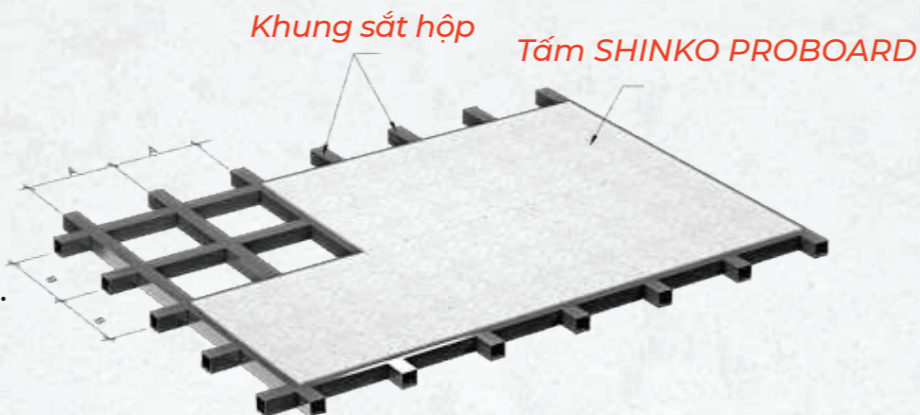
- Xác định diện tích mặt sàn, tải trọng yêu cầu và chiều cao kết cấu.
- Chuẩn bị khung sắt hộp, hệ khung xương sàn, tấm PROBOARD (độ dày từ 14mm - 20mm), vít chuyên dụng và dụng cụ cắt.

Liên kết khung sắt hộp



BƯỚC 2 THI CÔNG HỆ KHUNG SÀN

- Lắp dựng hệ khung sắt hộp hoặc thép mạ kẽm chắc chắn, cân bằng.
- Khoảng cách giữa các thanh đỡ: 400mm - 610mm (có thể giảm nếu yêu cầu chịu lực cao).
- Đảm bảo các thanh đỡ đều và đủ điểm tì để tránh võng sàn.



BƯỚC 3 LẮP ĐẶT TẤM SHINKO PROBOARD

- Cắt tấm theo kích thước thực tế.
- Đặt tấm theo chiều vuông góc với hệ khung đỡ, canh chỉnh khít mép.
- Đảm bảo mép tấm nằm đúng tim thanh khung để bắt vít chắc chắn.



BƯỚC 4 BẮN VÍT CỐ ĐỊNH

- Dùng vít tự khoan để cố định tấm vào hệ khung.
- Khoảng cách bắt vít: 15-20cm ở mép và 30cm tại vị trí giữa tấm.
- Đảm bảo vít không nhô, không gây nứt vỡ tấm.



BƯỚC 5 XỬ LÝ MỐI NỐI VÀ HOÀN THIỆN BỀ MẶT

- Trám kín các mối nối bằng keo xử lý chuyên dụng hoặc vữa mịn.
- Mài phẳng đầu vít nếu cần.
- Khi hoàn thiện bằng gạch men hoặc đá, có thể thi công trực tiếp lớp keo dán gạch chuyên dụng lên bề mặt tấm PROBOARD trước khi lát gạch.
- Ngoài ra, có thể sử dụng các vật liệu hoàn thiện khác như: sàn gỗ công nghiệp, thảm sàn, sàn vinyl...



LÓT MÁI

Thông số tiêu chuẩn

ĐỘ DÀY KHUYẾN NGHỊ

12mm - 20mm

KÍCH THƯỚC TIÊU CHUẨN

1220mm x 2440mm
(tùy theo yêu cầu kết cấu)

LẮP ĐẶT LINH HOẠT

Có thể bắt trực tiếp lên hệ khung thép hộp hoặc bắn lên sàn mái bê tông với phụ kiện chuyên dụng



Ứng dụng công trình

Tấm SHINKO PROBOARD được sử dụng để làm lớp nền dưới mái tôn, mái ngói hoặc mái panel trong nhiều công trình dân dụng và công nghiệp. Vai trò của tấm lót là tăng độ phẳng bề mặt mái, hỗ trợ cách nhiệt - cách âm, đồng thời tạo lớp đệm chắc chắn để lắp mái phủ.

Phù hợp sử dụng cho:

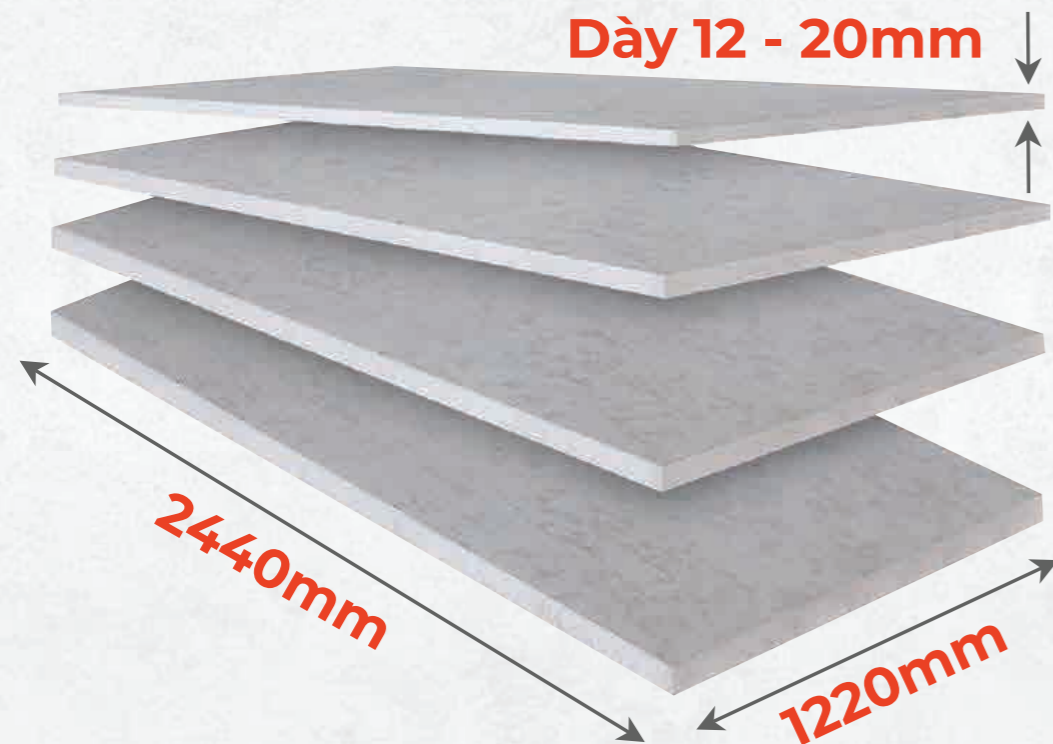
- Nhà xưởng, kho hàng, khu công nghiệp
- Nhà dân dụng, nhà cấp 4, nhà lắp ghép
- Các công trình mái nghiêng, mái dốc cần tăng độ cứng và khả năng chịu nhiệt

Sản phẩm giúp rút ngắn thời gian thi công mái, giảm tải trọng cho kết cấu chịu lực, đồng thời hỗ trợ thi công khô - sạch - tiết kiệm chi phí vật tư phụ trợ.

BƯỚC 1

KHẢO SÁT VÀ CHUẨN BỊ VẬT TƯ

- Xác định diện tích, độ dốc mái, tải trọng yêu cầu và kết cấu chịu lực.
- Chuẩn bị vật tư: Tấm PROBOARD (độ dày 12-20mm), khung thép hộp hoặc xà gỗ, vít tự khoan, keo xử lý mối nối, vật liệu chống thấm và các phụ kiện thi công mái.



BƯỚC 2

THI CÔNG HỆ KHUNG ĐỖ MÁI

- Dựng hệ khung sắt hộp hoặc xà gỗ phù hợp với thiết kế mái nghiêng hoặc mái phẳng.
- Khoảng cách gợi ý giữa các thanh đỡ: 400mm - 610mm, có thể điều chỉnh theo yêu cầu chịu lực thực tế.
- Cố định chắc chắn hệ khung vào kết cấu chính (dầm, sàn, tường chịu lực).



Hướng dẫn thi công

BƯỚC 3

LẮP ĐẶT TẤM SHINKO PROBOARD



- Cắt tấm theo kích thước thực tế bằng dao hoặc máy cắt chuyên dụng.
- Lắp tấm từ mép dưới mái lên đỉnh, đặt tấm vuông góc với thanh đỡ.
- Ghép tấm khít mép, bố trí so le mối nối giữa các hàng để tăng ổn định kết cấu.

BƯỚC 4

CỐ ĐỊNH TẤM BẰNG VÍT CHUYÊN DỤNG



- Dùng vít tự khoan để bắt cố định tấm với hệ khung.
- Khoảng cách vít:
 - + 15-20cm tại mép tấm
 - + 30cm tại phần giữa tấm
- Vặn vít đều tay, đảm bảo bề mặt phẳng, không làm nứt tấm.

BƯỚC 5

XỬ LÝ MỐI NỐI VÀ CHỐNG THẤM HOÀN THIỆN



- Trám kín các khe nối và đầu vít bằng keo chuyên dụng.
- Sau khi bề mặt tấm hoàn chỉnh, thi công thêm lớp chống thấm bằng sơn chống thấm gốc xi măng hoặc bitum (tùy mục đích sử dụng).
- Có thể kết hợp thêm lớp sơn chống nóng hoặc cách nhiệt nếu cần.
- Cuối cùng, tiến hành lợp mái tôn, mái ngói hoặc các vật liệu phủ bề mặt khác.

04 NGUYÊN VẬT LIỆU

Tấm SHINKO PROBOARD được sản xuất từ các nguyên liệu chính đã được kiểm định chất lượng và phối trộn theo công thức tối ưu, đảm bảo độ bền, tính ổn định và an toàn khi sử dụng:



Xi măng Portland
Thành phần chính
tạo liên kết và độ bền cho tấm



Cát mịn (giàu Oxit Silic - SiO₂)
Giúp tăng độ cứng
và độ đặc chắc cho sản phẩm



Sợi Cellulose tự nhiên
Tăng khả năng chịu lực,
chống nứt, ổn định hình dạng



Nước sạch kỹ thuật
Dùng để hòa trộn và hỗ trợ
định hình vật liệu trong công đoạn tạo tấm



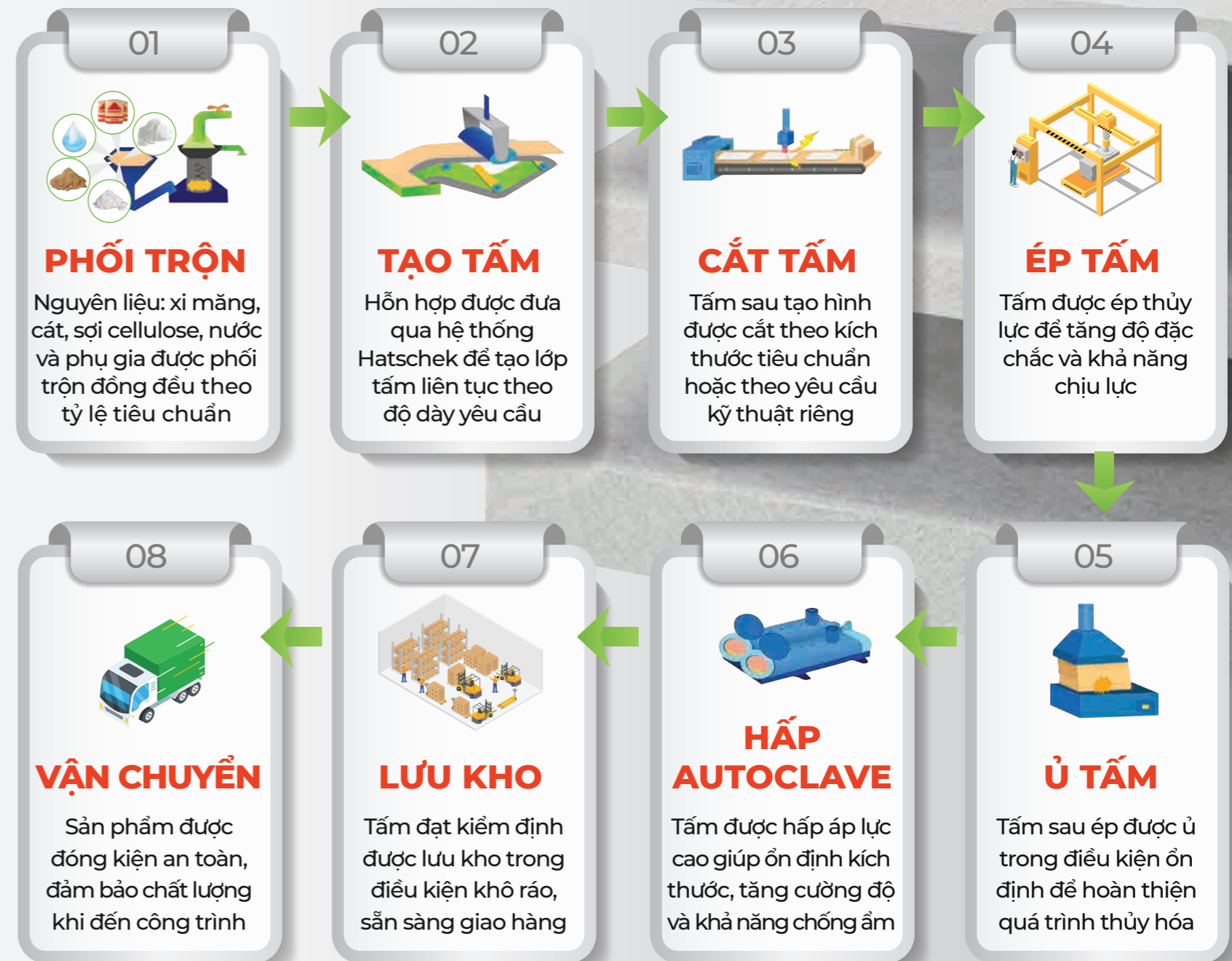
Phụ gia khoáng và hóa chất không độc hại
Tăng khả năng chống ẩm,
ổn định cấu trúc, cải thiện khả năng thi công

Tấm SHINKO PROBOARD hoàn toàn không sử dụng amiăng, đáp ứng các tiêu chuẩn về an toàn sức khỏe và thân thiện môi trường. Sản phẩm đáp ứng tiêu chuẩn TCVN 8258:2009 an toàn trong quá trình thi công và sử dụng.



05 QUY TRÌNH SẢN XUẤT

Tấm PROBOARD được sản xuất theo quy trình khép kín, kiểm soát nghiêm ngặt ở từng khâu sản xuất, đảm bảo chất lượng đồng đều và độ ổn định cao cho sản phẩm.



06 CHÍNH SÁCH BẢO HÀNH

I. PHẠM VI BẢO HÀNH

1. Sản phẩm bảo hành: Chế độ bảo hành này được áp dụng cho các sản phẩm là các tấm Xi măng sợi thương hiệu Shinko phù hợp với tiêu chuẩn ASTM C1186 và TCVN 8258.

2. Thời hạn bảo hành: 5 năm kể từ ngày sản xuất.

3. Đơn vị bảo hành: Sản phẩm được bảo hành bởi Nhà sản xuất hoặc các đơn vị được ủy quyền bằng văn bản bởi Nhà sản xuất.

4. Bảo hành người sử dụng cuối cùng: Người sử dụng cuối cùng là người thụ hưởng chính sách bảo hành của Nhà sản xuất và không áp dụng đồng thời cho những người trung gian tiêu thụ sản phẩm trong cùng một trường hợp.

NHÀ SẢN XUẤT CAM KẾT:

5. An toàn sức khỏe: Đảm bảo không chứa amiăng.

6. Khả năng chịu ẩm: Sản phẩm không bị phân rã khi tiếp xúc với môi trường ẩm ướt trong điều kiện sử dụng thông thường.

7. Khả năng chịu lực: Đảm bảo các chỉ số kỹ thuật theo tiêu chuẩn công bố.

II. ĐIỀU KIỆN BẢO HÀNH HỢP LỆ

Các sản phẩm sẽ được bảo hành nếu sản phẩm còn trong thời hạn bảo hành tại thời điểm Người sử dụng yêu cầu và phải thỏa mãn một trong các điều kiện sau:

1. Sản phẩm hư hỏng do lỗi kỹ thuật từ Nhà sản xuất.

2. Sản phẩm được sử dụng đúng mục đích, công năng và cách thức theo đúng hướng dẫn của Nhà sản xuất.

• Trước khi thi công, tấm phải được bảo quản trong khu vực khô ráo và sạch sẽ, sử dụng pallet kê theo đúng hướng dẫn, tránh thiệt hại có thể gây ra do mưa và độ ẩm vượt mức cho phép.

• Trong quá trình vận chuyển cần bảo quản tấm cẩn thận tránh bị va chạm và trầy xước, bề góc trước và sau khi thi công.

• Thi công theo kiến nghị và các quy định có hiệu lực của nhà sản xuất tại thời điểm thi công, thực hiện đúng các nguyên tắc trong tài liệu kỹ thuật đã được công bố rộng rãi tại các Trung tâm Phân phối và trên website của Nhà sản xuất.

• Không sử dụng làm vật liệu kết cấu chịu lực chính. Sử dụng tấm với các độ dày theo khuyến cáo của nhà sản xuất và sử dụng các hệ thống khung xương và phụ kiện hỗ trợ đạt tiêu chuẩn của Nhà sản xuất.

• Không sử dụng không gian phía trên của trần, tấm trần như là đường ống cung cấp khí cho tòa nhà. Không được sử dụng trần để treo trực tiếp hệ thống đèn hoặc các thiết bị cơ điện.

• **Thi công đúng kỹ thuật:** Phải tuân thủ hướng dẫn lắp đặt của nhà sản xuất (ví dụ: khoảng cách khe hở giữa các tấm từ 3-5mm để giãn nở nhiệt, khoảng cách khi bắt vít, bố trí tải trọng phân bố, tải trọng tập trung,...).

• **Sử dụng đúng mục đích:** Sản phẩm phải được dùng đúng công năng thiết kế (ví dụ: tấm mỏng dùng làm trần, tấm dày dùng làm sàn).

• **Hóa đơn chứng từ:** Khách hàng cần lưu giữ hóa đơn mua hàng hoặc các chứng chỉ CO-CQ từ đại lý chính hãng để xác minh nguồn gốc sản phẩm.

3. Sản phẩm thuộc trường hợp bị từ chối bảo hành theo quy định tại mục III.

III. CÁC TRƯỜNG HỢP KHÔNG BẢO HÀNH

1. Sản phẩm không còn trong thời hạn bảo hành.

2. Tự ý sửa chữa, thay thế các sản phẩm hư hỏng trước khi có xác nhận hư hỏng từ Bộ phận kỹ thuật của Nhà sản xuất hoặc đơn vị được ủy quyền bảo hành của Nhà sản xuất.

3. Sản phẩm không được sử dụng đúng mục đích, công năng và không theo cách thức phù hợp với hướng dẫn của Nhà sản xuất theo quy định tại mục II.

4. Các hư hỏng gây ra bởi quá trình vận chuyển hoặc bảo quản không đúng cách theo hướng dẫn và những khuyến cáo của Nhà sản xuất được quy định tại tài liệu hướng dẫn lắp đặt.

5. Không được bảo hành trong các trường hợp bất khả kháng vượt khỏi tầm kiểm soát như: khủng bố, cháy nổ, hỏa hoạn, lốc xoáy, bão, lũ lụt, động đất, thời tiết khắc nghiệt hoặc hiện tượng tự nhiên khác thường;

6. Không được bảo hành trong các trường hợp bị ảnh hưởng bởi các yếu tố khác không liên quan đến sản phẩm như mất ổn định kết cấu công trình.

7. Không bảo hành đối với những hao mòn thông thường trên sản phẩm như các vết mẻ, trầy xước, vết mòn từ việc sử dụng bình thường trong suốt tuổi thọ tiêu chuẩn của sản phẩm.

8. Lưu kho và bảo quản không đúng cách (ví dụ: để tấm tiếp xúc trực tiếp với mặt đất ẩm ướt trong thời gian dài trước khi thi công).

IV. TRÁCH NHIỆM CỦA NGƯỜI SỬ DỤNG

Trong thời hạn bảo hành, mọi hiện tượng lỗi vi phạm tiêu chuẩn của Nhà sản xuất như đã công bố nêu tại mục I của Phụ lục này, phải được Người sử dụng thông báo bằng văn bản trong vòng 30 ngày sau khi phát hiện và gửi về địa chỉ của Nhà sản xuất hoặc đơn vị được ủy quyền bảo hành của Nhà sản xuất.

V. HÌNH THỨC BẢO HÀNH

Sau khi kiểm tra và được xác nhận bảo hành bởi Nhà sản xuất hoặc các đơn vị được ủy quyền bởi nhà sản xuất thì Nhà sản xuất hoặc các đơn vị được ủy quyền bởi nhà sản xuất sẽ đổi sản phẩm cùng loại hoặc thay thế sản phẩm có tính năng tương tự tại địa điểm xảy ra khiếu nại hoặc theo thỏa thuận giữa các bên. Nhà sản xuất không cam kết về màu sắc của sản phẩm thay thế này đúng chính xác với màu sắc của sản phẩm còn lại.

VI. GIỚI HẠN TRÁCH NHIỆM CỦA NHÀ SẢN XUẤT

- Nhà sản xuất không chịu trách nhiệm đối với bất kỳ thiệt hại phát sinh nào liên quan do lỗi hư hỏng của sản phẩm.

- Nhà sản xuất được bảo lưu quyền thay đổi, điều chỉnh và cập nhật nội dung bảo hành. Bất kỳ điều khoản đưa thêm nào vào chính sách bảo hành này từ các cá nhân và tổ chức không được Nhà sản xuất ủy quyền đều được coi là vô hiệu.

VII. HƯỚNG DẪN BẢO HÀNH

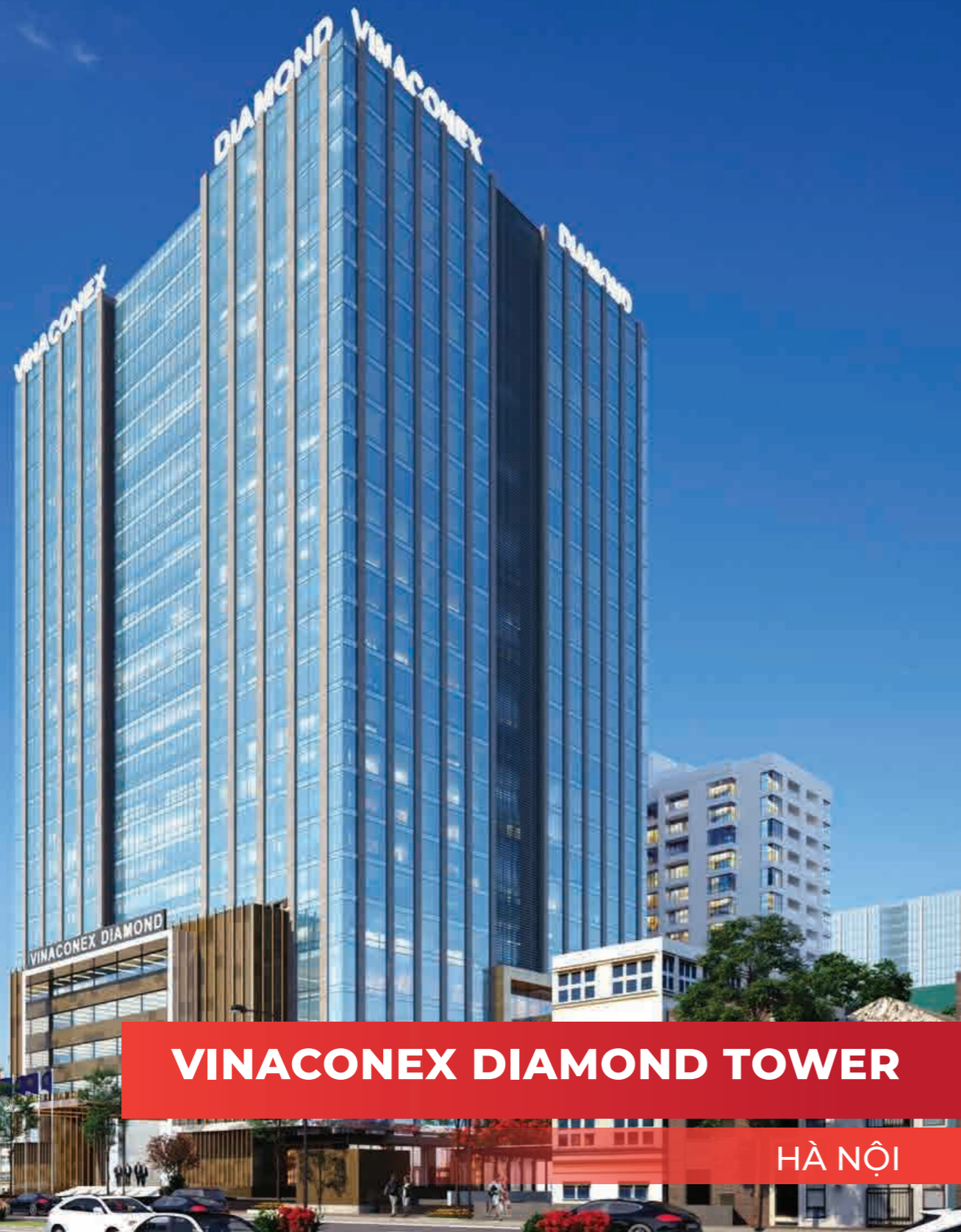
Quy trình tiếp nhận và xử lý sẽ được quy định chi tiết tại Điều lệ dịch vụ khách hàng do Nhà sản xuất ban hành.

VIII. LÀM THẾ NÀO ĐỂ ĐƯỢC BẢO HÀNH

Quý khách hàng muốn liên hệ với Phòng Kinh Doanh hoặc hotline công ty để được tư vấn và giải đáp

IX. NỘI DUNG BẢO HÀNH

Bảo hành 1 đổi 1 Nếu Sản phẩm vỡ, phân rã, mục nát.



VINACONEX DIAMOND TOWER

HÀ NỘI

TẦM PROBBOARD



NHÀ MÁY SẢN XUẤT XE ĐIỆN VINFAST

HÀ TĨNH





**DỰ ÁN T2
SÂN BAY PHÚ QUỐC**



KIÊN GIANG



**KHU ĐÔ THỊ CIPUCHA -
NAM THĂNG LONG**



HÀ NỘI

TẦM PROBOARD



**KHU NHÀ Ở XÃ HỘI
CÁT TƯỜNG SMART CITY**

BẮC NINH



**KHU ĐÔ THỊ MỚI
THỊ TRẤN BÍCH ĐỘNG**

BẮC NINH



TẦM PROBOARD